

＜ セミナー紹介 ＞

半月板は、その辺縁10～30%の範囲にしか血管分布がないため、治療には他の組織とは違ったアプローチ方法が必要です。また、半月板損傷に伴い、60%は靭帯損傷も合併します。

今回のセミナーでは、損傷組織の評価の方法を日本では珍しいケーススタディ方式でお伝えしていきます。また、神経生理学を絡めて、腰との関連性を紐解き、評価やアプローチ戦略にどう活かすのか？という部分を明確に説明していきます。

そして、可動域と筋力やアライメントが戻ればOKというわけではなく、動きの中で安定性を取り戻し、日常・仕事・スポーツ場面などそれぞれの場面で負担に耐えられるように、損傷している組織を鍛えていく方法など。日本の一般的な教科書やセミナーでは教えていない、オランダ徒手療法ならではの理論をお伝えしていきます。ぜひこの機会に、世界との差を体験してください！

特別講師：土屋 潤二 先生

理学療法士／徒手療法士（オランダ）
日本オランダ徒手療法協会 代表理事



＜ 講師からのコメント ＞

オランダ徒手療法の特徴は、発生している疾患に対して「組織別」×「原因別」×「治癒経過を阻害する要因別」に細分化し仮説をたて、最適なアプローチ方法を選択していくことです。

今回のセミナーでは、私が自由診療が盛んな本場ヨーロッパで経験(オランダ・サッカーリーグ選手のメディカルサポートを担当)した半月板損傷のケースを基に、絶対に見逃せない評価のポイントとアプローチ戦略についてお話ししたいと思います。

＜ 経歴 ＞

- 2003年 ～ フェイエノールト アカデミー／オランダ
- 2004年 ～ オランダ サッカー協会
- 2004年 ～ アルベルト・シュヴァイツァー病院／オランダ
- 2005年 ～ フェイエノールト／オランダ
- 2008年 ～ 名古屋グランパス
- 2009年 ～ 横浜Fマリノス
- 2010年 ～ SC相模原
- 2010年 ～ 女子フィールドホッケー日本代表
- 2015年 ～ SC相模原



【日時】9月10日(日) 13時～17時

【定員】30名

【場所】大阪柔整会館 5階大ホール

大阪市西区靱本町3-10-3

地下鉄千日前線 阿波座駅から徒歩5分

【受講料】組合員 8,000 円

組合員の下で勤務の方 10,000 円

それ以外の方 12,000 円（当日お支払いになります）

【お申し込み】

電話 06-6444-3151 (担当:弓場)

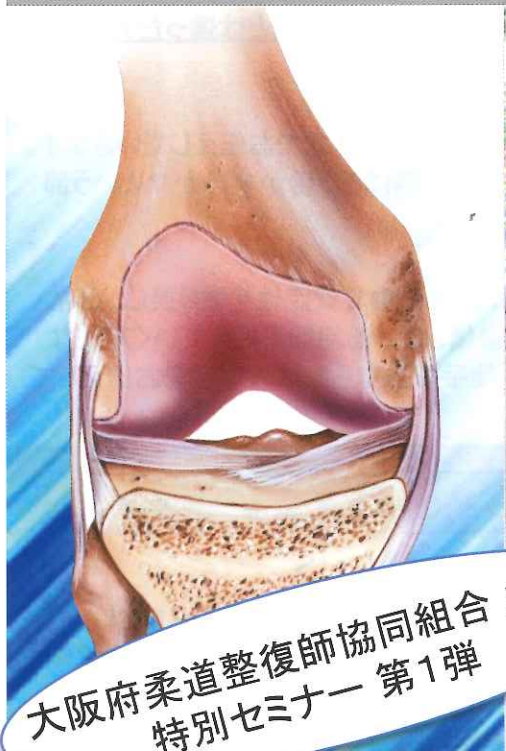
メール seminar@ojtagroup.jp

※氏名・組合員番号・セミナー名を

明記の上、お申し込みください



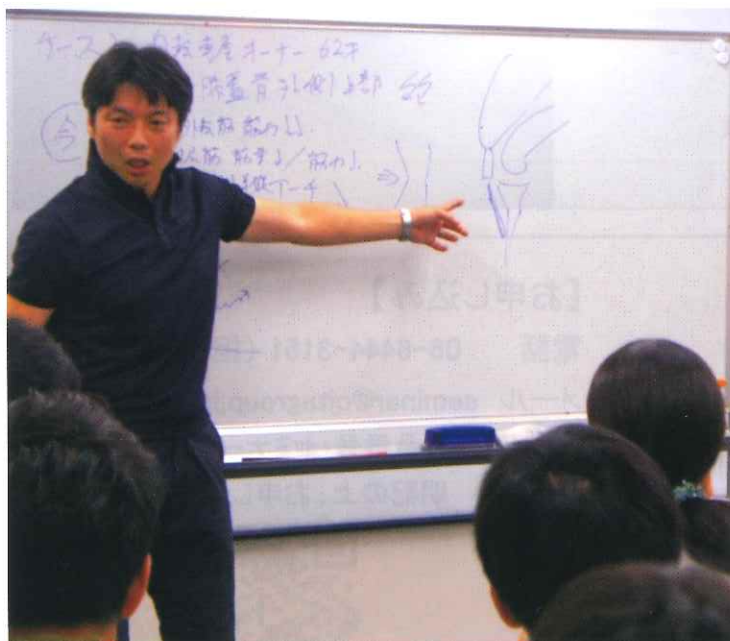
欧州1位の治療体系！ オランダ徒手療法



大阪府柔道整復師協同組合 主催
特別セミナー 第1弾

《半月板損傷》絶対に見逃せない！ 3つの評価ポイントとアプローチ戦略

他のセミナーとはココが違う！



Point 1

ケーススタディで評価のポイントが
わかりやすく学べる！

Point 2

神経生理学をもちいて
脊柱との関連性を明確にする！

Point 3

最新の治療テクニックだけでなく
長期的なアプローチ戦略も紹介！

*ケーススタディとは？

実際にいた患者を用いて講師と一緒に問題を考えていく
オランダの大学で行なわれている最新の学習方法です。